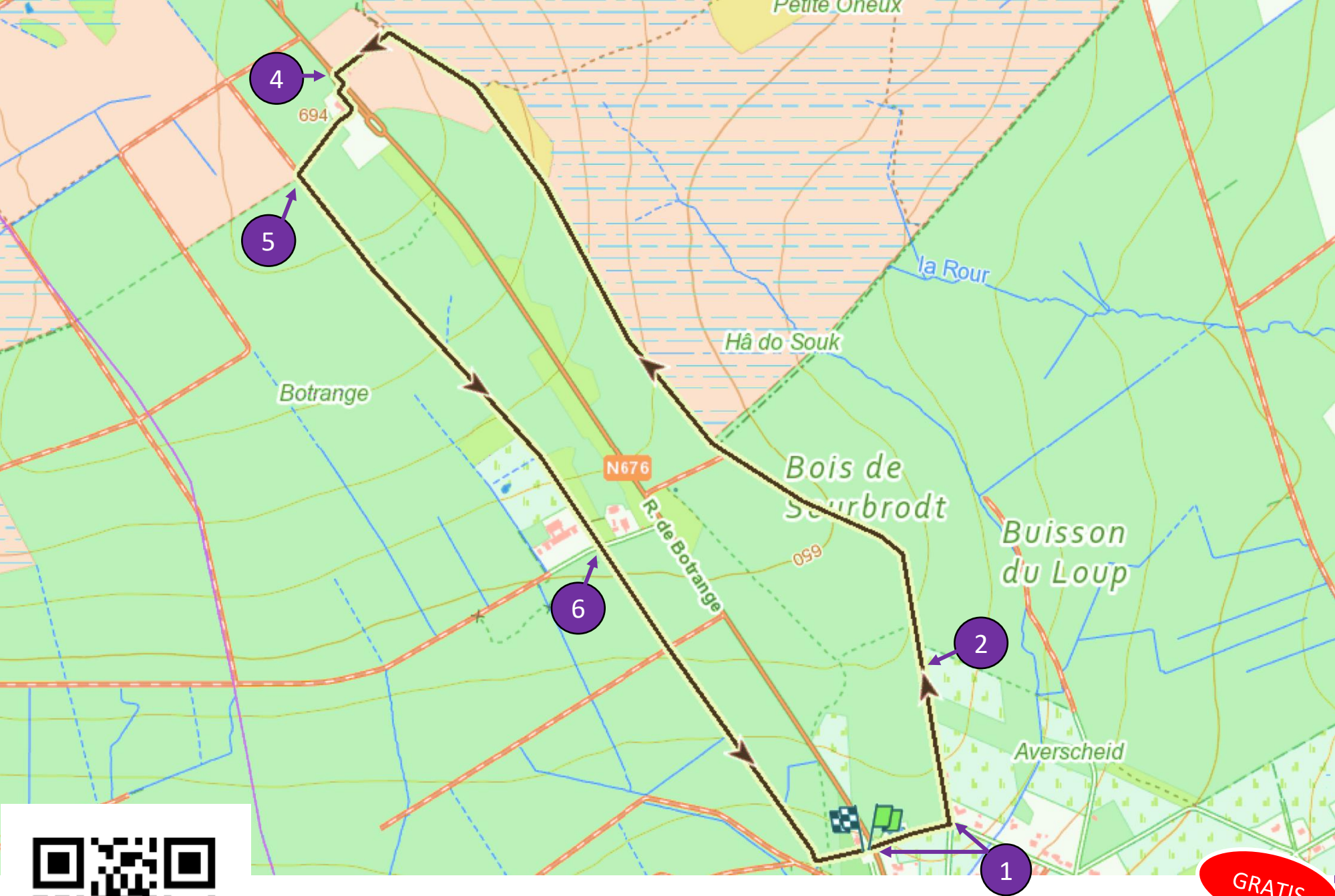


WANDELING PEAK BEER MYRTILLE + VERLENGING

Deze wandeling, toegankelijk voor kindervagens, brengt je naar de Waalse Venen, het Signaal van Botrange en de Baltia-heuvel, voordat je afdaalt naar de brouwerij via het natuurcentrum.



Balade Peak Myrtille avec extension

📏 4,9 km

📈 611 m

📈 696 m

📈 85 m

🕒 1h20

Gebruik de app



GRATIS

1. Vertrek vanaf de parking van de Peak : steek de provinciale weg over, neem de weg tegenover de parking (rue d'Averscheidt) en vervolgens de eerste weg naar links die omhoog gaat (A).



2. Na 1 km, heb je zicht op de Waalse Venen : geniet van het fantastische uitzicht en vindt aan je rechterhand uitleg over de Venen en de biodiversiteit ervan.

3. Ga je nog 1 km verder rechtdoor, langs de Waalse Venen. Rechts kun je genieten van het uitzicht op de Venen, links (op 150 meter) zie je het signaal van Botrange: neem de weg naar links die je daar naar toe brengt.



4. Steek de provinciale weg over en neem het pad links van het heuveltje Baltia (B).

5. Neem na 150 meter de weg naar links die naar beneden gaat naar het natuurcentrum.

6. Bij het natuurcentrum ga je verder rechtdoor (C), na 800 meter ben je achter de brouwerij.

